

Certifico que hoje afixei o presente
EDITAL/AVISO/REGULAMENTO/INQUÉRITO
no Átrio dos Paços do Município.

Coimbra, 10/03/2014



Mafalda Gomes

CÂMARA MUNICIPAL DE COIMBRA

MAFALDA GOMES
Chefe da Divisão de Relaçã
com o Município

EDITAL N.º 18/2014

Inventário Cadastral da Quinta da Misericórdia/Conchada - Consulta Pública

MANUEL AUGUSTO SOARES MACHADO, Presidente da Câmara Municipal de Coimbra, faz saber que a caracterização provisória dos prédios abrangidos pela operação de Inventário Cadastral na Quinta da Misericórdia/Conchada, conforme planta anexa, União das freguesias de Coimbra (Sé Nova, Santa Cruz, Almedina e São Bartolomeu), será objeto de consulta pública, a qual decorrerá entre os dias 14 de Abril a 13 de Junho de 2014, no Gabinete de Cadastro e Solos da Câmara Municipal de Coimbra, sito no Pátio da Inquisição, n.º 7, Coimbra, nos dias úteis, entre as 9h00 e as 12h30 e entre as 14h00 e as 17h30.

Deverão todos os interessados participar no período de consulta pública a fim de validar a informação recolhida durante a operação de execução de inventário cadastral, supra referida.

As reclamações relativas à caracterização provisória dos prédios, poderão ser apresentadas até 20 dias após o fim do prazo da consulta pública, por escrito, através de formulário próprio, disponibilizado e entregue no local, ou através de carta registada dirigida ao Presidente da Câmara Municipal de Coimbra, devidamente fundamentadas especificando as alterações pretendidas.

Qualquer dúvida relativa à Consulta Pública poderá ser colocada através do endereço de correio eletrónico gcs@cm-coimbra.pt ou através do telefone 239 828 07 8 - ext. 2436.

Para constar e para os devidos efeitos, se publica o presente Edital e outros de igual teor, incluindo a planta anexa, que vão ser afixados no Átrio dos Paços do Município, na sede da Junta da União das freguesias de Coimbra (Sé Nova, Santa Cruz, Almedina e São Bartolomeu), sita no Bairro Sousa Pinto - Sé Nova, e em diversos locais da área de intervenção, bem como no sítio da internet www.cm-coimbra.pt, em "Documentos em discussão pública" na área "Destaques".

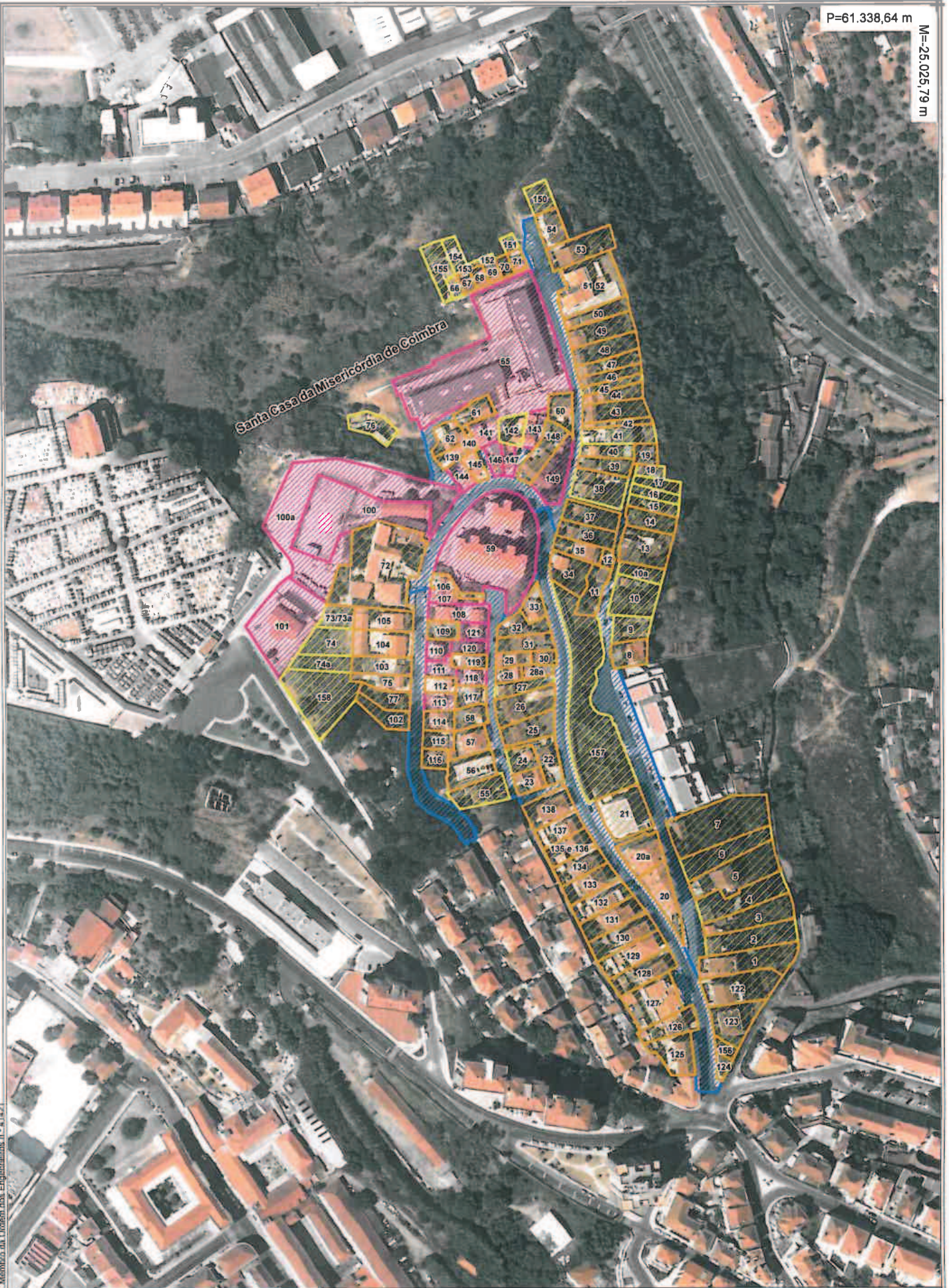
Paços do Município, 28 de Março de 2014.

O Presidente da Câmara Municipal,


(Manuel Augusto Soares Machado)

P=61.338,64 m

M=25.025,79 m



Executado por: José Manuel Rodrigues de Carvalho, Engenheiro, n.º 411471

- Domínio Privado Particular - Sta. Casa Misericórdia de Coimbra
- Domínio Privado Particular
- Domínio Privado Municipal
- Domínio Público Municipal

Câmara Municipal de Coimbra
 2014
 (Miguel Macleod)
 Presidente



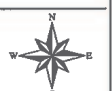
CÂMARA MUNICIPAL DE COIMBRA
GABINETE DE CADASTRO E SOLOS

Inventário Cadastral da Quinta da Misericórdia/Concheda
 CONSULTA PÚBLICA
 União das freguesias de Coimbra
 (Sé Nova, Santa Cruz, Almedina e São Bartolomeu)

PROJECTOU: Maria Manuel Rodrigues de Carvalho
 LEVANTOU: M.º José Ferreira/Mário Carvalho/Jorge Alves
 VERIFICOU:
 N. REF: DATA: MAR 2014

PLANTA LOCALIZAÇÃO

ESCALA: 1:2.000
 DATUM: ETRS 89



NOTA: Quando redimensionado para outro formato que não o A3, considerar a escala gráfica.